

## Windows 2000 Professional

Nikon Capture 2 (Ver. 2.0.2 Updater)

**Deze handleiding is bedoeld voor gebruikers van een camera uit de serie D I, die deze gebruiken onder Windows 2000 Professional en die gaan upgraden naar Nikon Capture 2 (Ver.2.0.2).**

# Voor gebruikers van Windows 2000 Professional

## De camera registreren onder Windows 2000

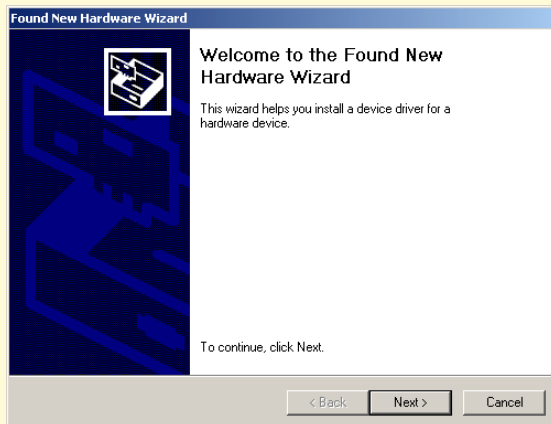
Voordat u uw D1, D1x of D1H digitale camera kunt gebruiken met Nikon Capture 2, dient u de registratieprocedure voor apparaten te voltooien. Als u de camera al heeft geregistreerd voor gebruik met NikonView 4, of als u de camera niet aan de computer gaat koppelen, dan hoeft u de camera nu niet te registreren. Zie bladzijde 16 van de gebruikershandleiding van Nikon Capture voor meer informatie.

## Stap 1

Zet, na installatie van Nikon Capture ver. 2.0.2, de camera aan, controleer of de standschakelaar in de stand PC staat en koppel de camera aan de computer met behulp van een IEEE-1394-kabel.

## Stap 2

Het beginvenster van de Wizard Nieuwe hardware wordt weergegeven. Klik op **Next** (Volgende).



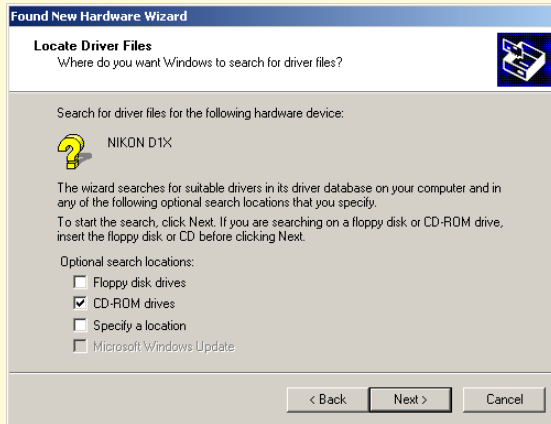
## Stap 3

Selecteer de optie Zoeken en klik op **Next** (Volgende).



## Stap 4

Houdt de shifttoets ingedrukt om te voorkomen dat het Welkomstvenster automatisch geopend wordt en plaats de Nikon Capture 2 CD in het cd-romstation. Selecteer **CD-ROM drives** (cd-romstations) en klik op **Next** (Volgende).

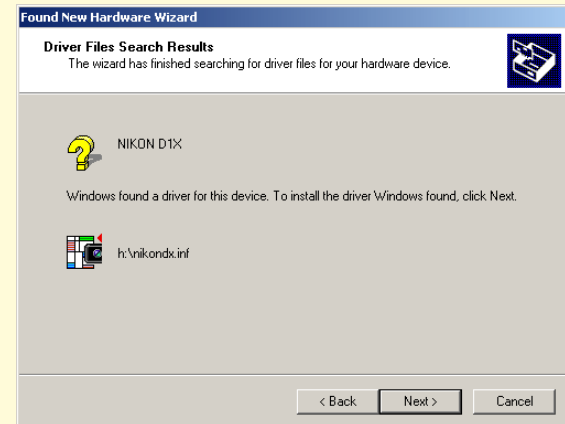


Als het welkomstvenster verschijnt als de cd-rom in het station zit, sluit het venster dan door op de knop **Quit** (Verlaten) te klikken.

## Stap 5

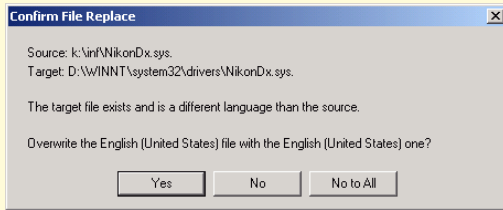
Het onderstaande dialoogvenster wordt weergegeven; klik op **Next** (Volgende).

Als de melding: "Windows heeft geen geschikte driver voor dit apparaat aangetroffen" wordt weergegeven, dan kan dit erop duiden dat de Nikon Capture 2 CD niet correct in het cd-romstation is geplaatst of dat de juiste zoeklocatie niet ingevuld is. Klik op **Back** (Vorige) om terug te keren naar het dialoogvenster in Stap 4, waar u kunt controleren of de juiste zoeklocatie is ingevuld.



## Stap 6

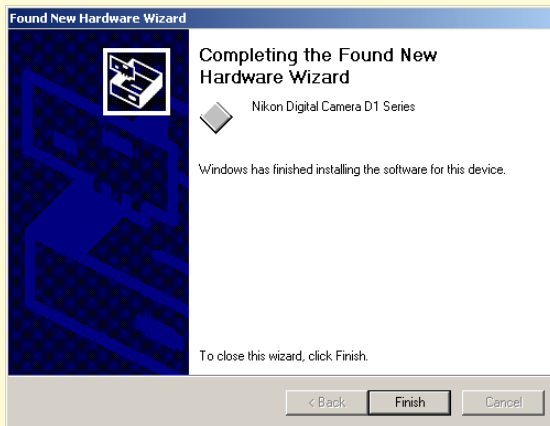
Tijdens het starten van de installatie wordt het venster **Confirm File Replace** (Bevestigen Bestand Vervangen) weergegeven. Zorg ervoor dat u in dit venster op **No** (Nee) klikt.



De benodigde systeemdrivers zijn al automatisch geïnstalleerd toen u Nikon Capture versie 2.0.2 installeerde, dit betekent dat de benodigde drivers al op de harde schijf staan. Zorg er dus voor dat u op **No** (Nee) klikt bij de vraag of u deze drivers wilt gebruiken.

## Stap 7

Als de installatie van de drivers voltooid is, wordt onderstaand dialoogvenster weergegeven. Klik op **Finish** (Voltooien) om het dialoogvenster te sluiten.



## Stap 8

De registratie is nu voltooid, zie pagina 41 van de handleiding bij Nikon Capture 2 (start bij Stap 7) om te controleren of de camera op de juiste manier in het systeem geregistreerd is.